

DIRECCIÓN GENERAL DE INFORMACIÓN EN SALUD

Plataforma tecnológica para la conformación del  
Sistema Nacional de Información Básica en Materia de Salud (SINBA)



**PLATAFORMA TECNOLÓGICA PARA LA  
CONFORMACIÓN DEL SISTEMA NACIONAL DE  
INFORMACIÓN BÁSICA EN MATERIA DE SALUD  
(SINBA)**

**Instalación de Módulo para habilitar el menú de  
actualización de Datos Maestros para Offline  
versión 2.1.0**

Última actualización: 04/06/2018



HOJA	2 de 8
VERSIÓN	2.1.0
FECHA	JUNIO - 2018
SINBA Offline – Módulo para habilitar la actualización de datos maestros V.2.0.1	

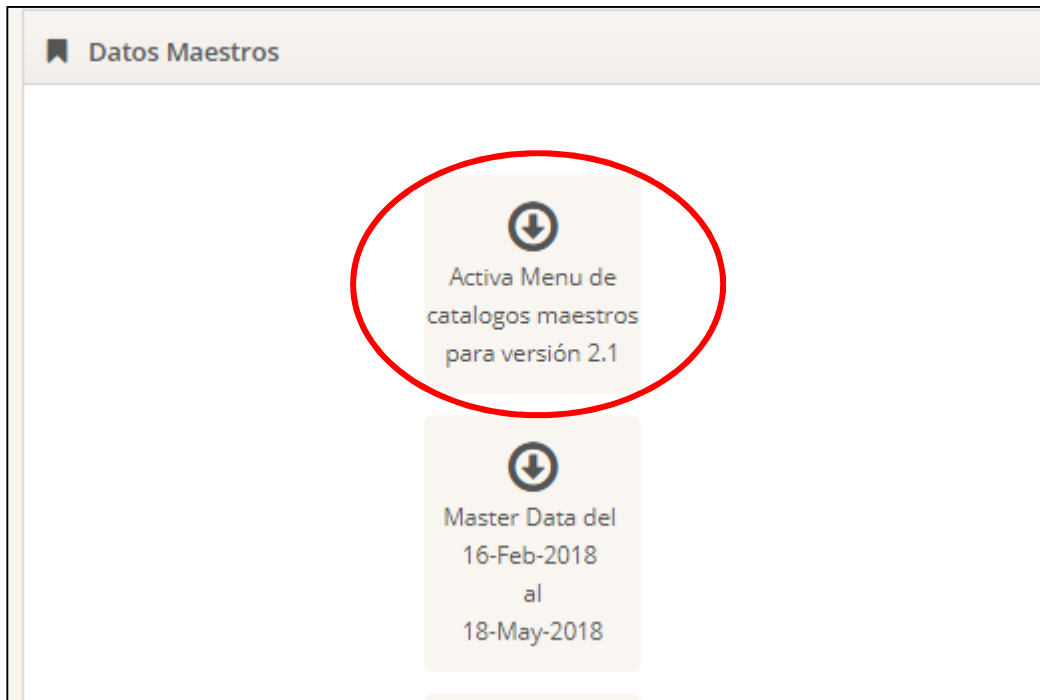
## Manual de Instalación del Módulo para habilitar la Actualización de Datos Maestros de Offline versión 2.1.0

Este módulo tiene la finalidad de que se visualice la funcionalidad de “Importación de datos Maestros” para continuar la actualización de los mismos en la versión offline 2.1.0.

### 1.- Descarga del módulo

El aplicativo se encuentra dentro de la página de GOBI, al cual se ingresa a través de la siguiente URL: <http://gobi.salud.gob.mx/descargas.html>

En el área donde se encuentran los archivos de actualización de datos maestros.

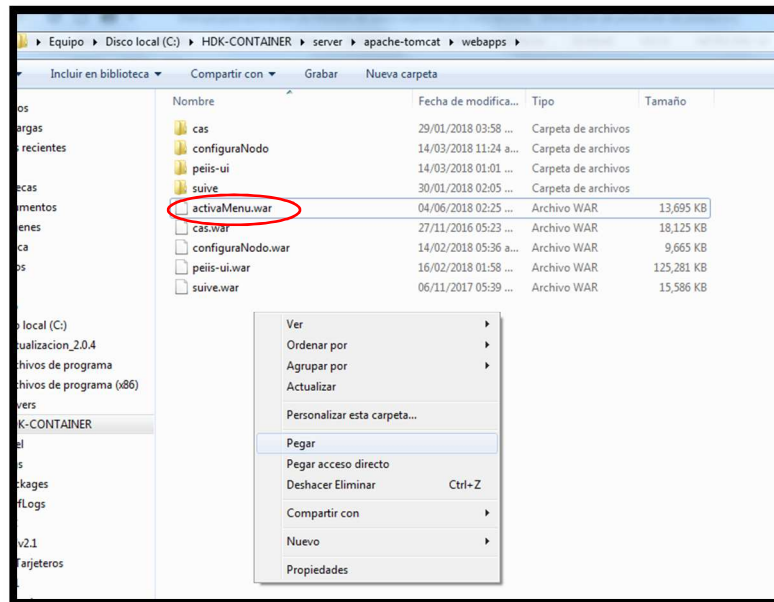
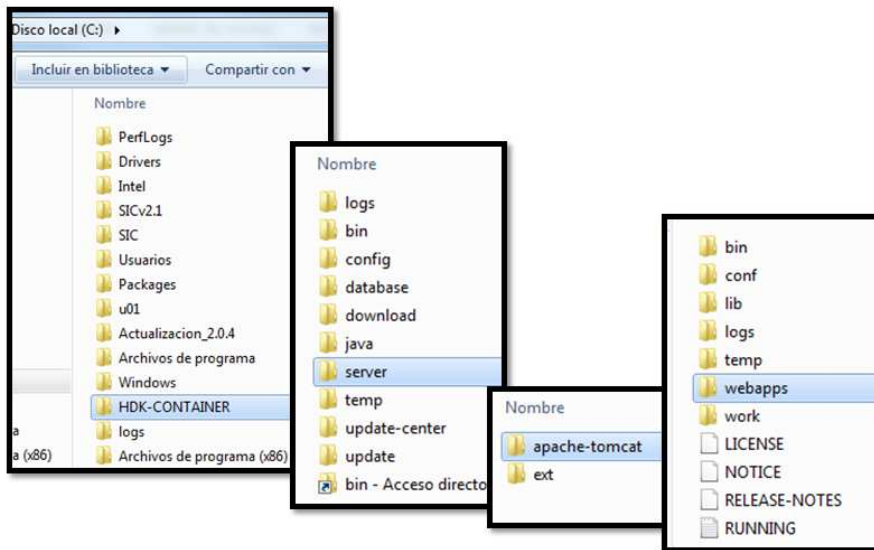


HOJA	3 de 8
VERSIÓN	2.1.0
FECHA	JUNIO - 2018
SINBA Offline – Módulo para habilitar la actualización de datos maestros V.2.0.1	

## 2.- Guardado del archivo

Después de haber sido descargado, el archivo debe colocarse dentro de la Unidad “C:\” en la siguiente ruta:

**C:\HDK-CONTAINER\server\apache-tomcat\webapps**

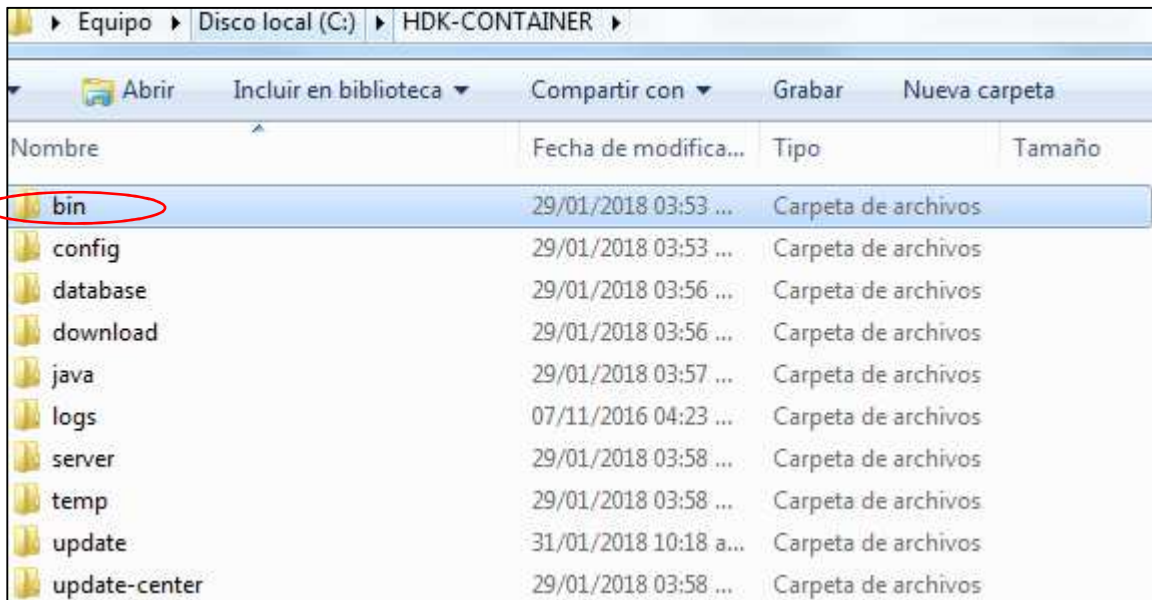


HOJA	4 de 8
VERSIÓN	2.1.0
FECHA	JUNIO - 2018
SINBA Offline – Módulo para habilitar la actualización de datos maestros V.2.0.1	

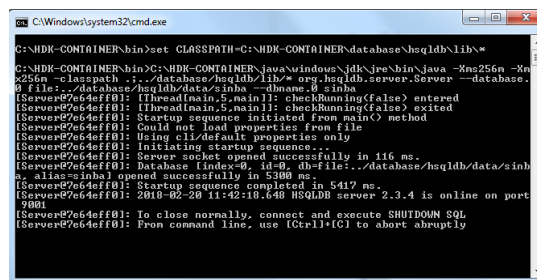
### 3.- Activación del módulo

Para activar el modulo es necesario ejecutar los servidores

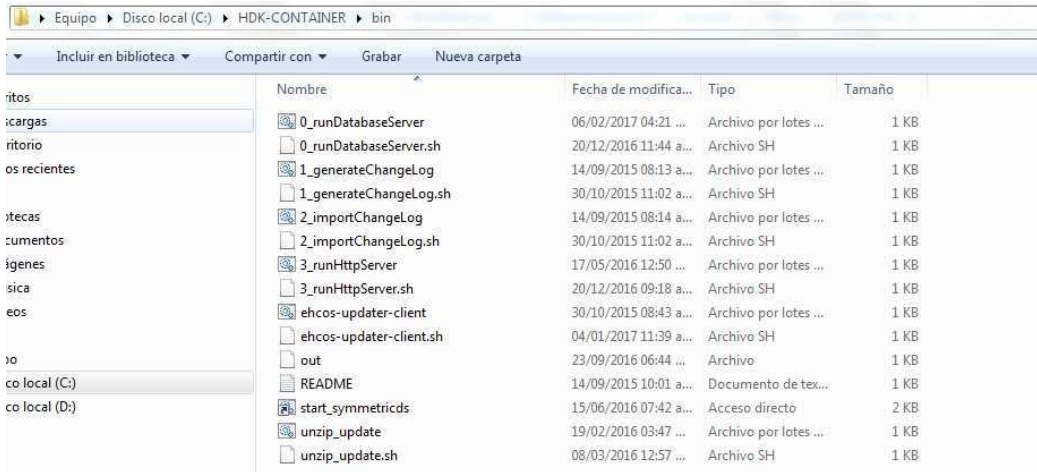
- A. Para iniciar los servidores de la versión 2.1, regresar a HDK-CONTAINER, e ingresar a la carpeta “bin”.



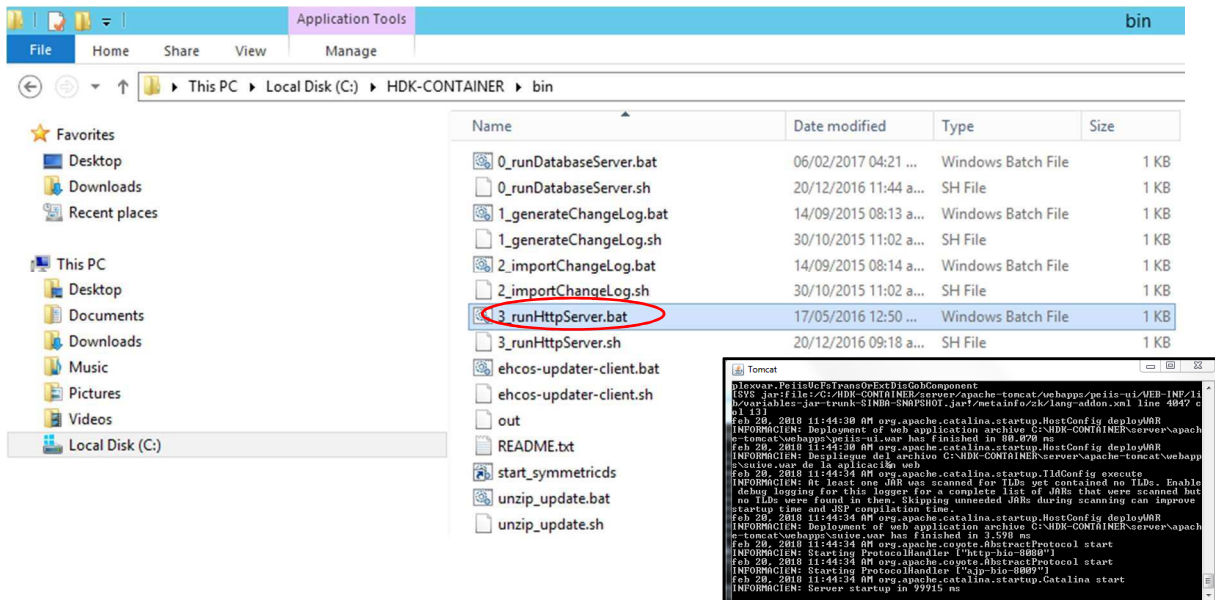
- B. Para realizar la ejecución del servidor de base de datos, se debe ejecutar el script: /HDK-CONTAINER/bin/0\_runDatabaseServer.bat, dando doble click



HOJA	5 de 8
VERSIÓN	2.1.0
FECHA	JUNIO - 2018
SINBA Offline – Módulo para habilitar la actualización de datos maestros V.2.0.1	



C. Para iniciar el servidor de aplicaciones, sin cerrar la ventana anterior, se debe ejecutar el script: HDKCONTAINER/bin/3\_runHttpServer.bat, dando doble click al archivo.

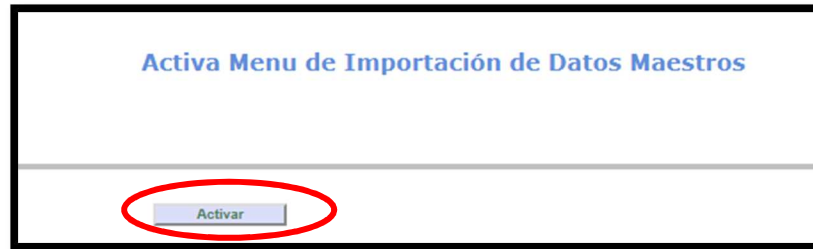


**Nota:** Las ventanas de servidor y base de datos no se deben de cerrar.

D. Ingresar a la siguiente URL: <http://localhost:8080/activaMenu>

Y hacer click en el botón “Activar”.

HOJA	6 de 8
VERSIÓN	2.1.0
FECHA	JUNIO - 2018
SINBA Offline – Módulo para habilitar la actualización de datos maestros V.2.0.1	



Donde aparecerá la siguiente frase: “El menú de importación de datos maestros fue activado, si desde su aplicativo de PEIIS aún no se visualiza, debe salir y volver a ingresar”

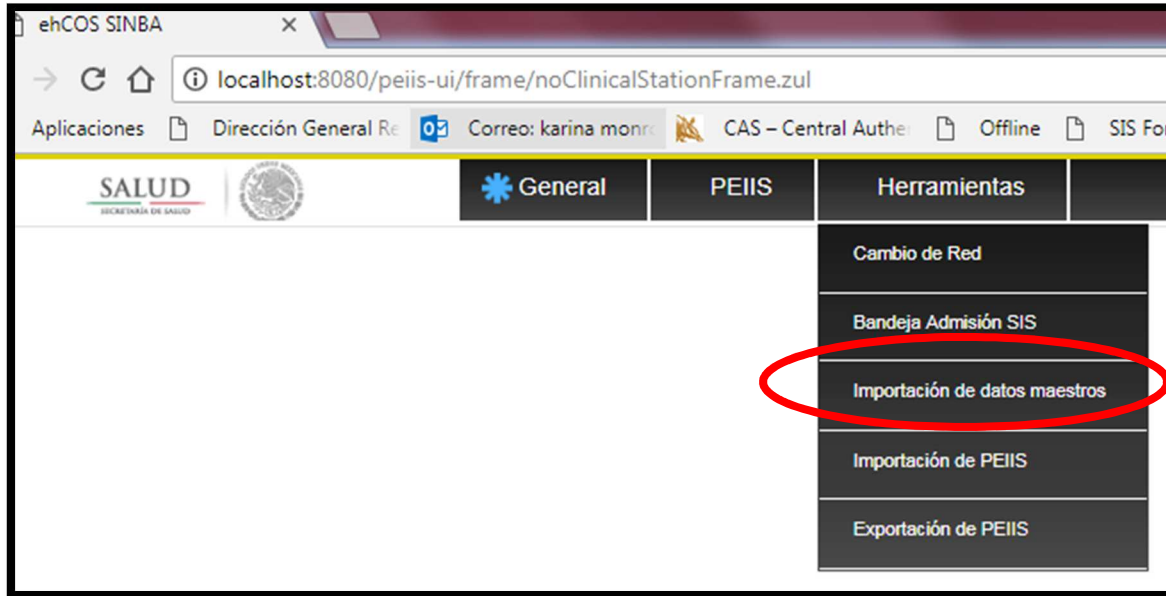


E. En el buscador colocamos la URL e ingresamos de manera habitual al offline:

<http://localhost:8080/peiis-ui/>

Y en al desplegar la pestaña de “Herramientas”, observaremos la funcionalidad de “importación de datos maestros”.

HOJA	7 de 8
VERSIÓN	2.1.0
FECHA	JUNIO - 2018
SINBA Offline – Módulo para habilitar la actualización de datos maestros V.2.0.1	



Donde podremos llevar acabo la actualización de datos maestros de manera habitual, importando el archivo **“Master Data del 16 Feb 2018 al 18 May 2018”**

Que se encuentra en la URL:

<http://gobi.salud.gob.mx/descargas.html>

En el área donde se encuentran los archivos de actualización de datos maestros.

HOJA	8 de 8
VERSIÓN	2.1.0
FECHA	JUNIO - 2018
SINBA Offline – Módulo para habilitar la actualización de datos maestros V.2.0.1	

